

4to año - Biología (Trabajo Integrador)

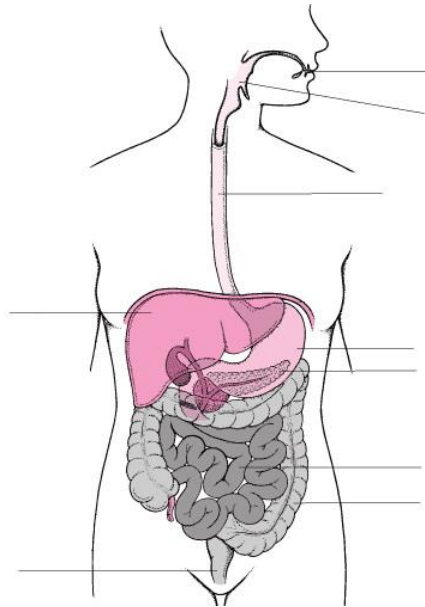
Enviar a: profemarianoreina@gmail.com

1- Explicar qué son y cómo funcionan las enzimas.

2- Verdadero o falso (justificar las afirmaciones falsas)

- A)** El 70% del peso corporal corresponde al peso del agua que contiene el organismo.
- B)** Las proteínas forman parte de todos los alimentos que tienen harina, almidón y azúcar.
- C)** Los lípidos se caracterizan por aportar energía al cuerpo más rápidamente que los otros nutrientes.
- D)** En el nivel población los individuos que la forman son todos de la misma especie.
- E)** El ADN es una macromolécula por su "gran" tamaño y compleja estructura.
- F)** Los "polisacáridos" son carbohidratos cuyas moléculas están formadas por muchas unidades-monosacárido enlazadas.

3- Completar el siguiente esquema:



¿A qué sistema corresponde la imagen?.....

4- ¿Cómo está compuesto el sistema circulatorio humano?

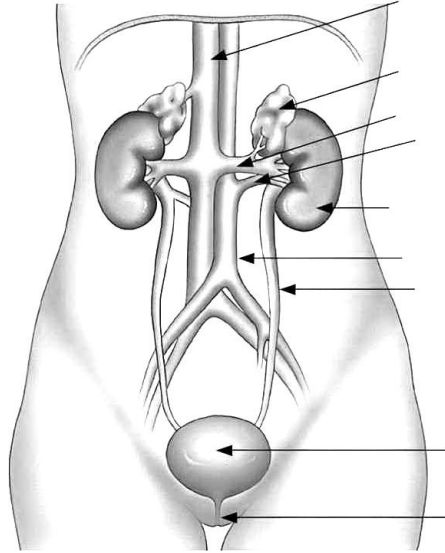
5- ¿A qué se llama hematosiis? ¿Cómo se lleva a cabo?

6- Unir con flechas según corresponda:

- Diarrea ▪
- Hepatitis ▪
- Enfermedad Celíaca ▪
- Peristaltismo ▪
- Quimo ▪
- Jugo Gástrico ▪

- Mezcla del alimento con el jugo gástrico (Estómago).
- Movimientos coordinados de las fibras musculares.
- Se puede ocasionar debido a una irritación en el intestino por medio de bacterias o un virus.
- Mezcla de todas las sustancias liberadas por las glándulas gástricas.
- TACC
- Enfermedad que se caracteriza por la inflamación del hígado.

7- Completar el siguiente esquema:



¿A qué sistema corresponde la imagen?.....

8- Completar el siguiente acróstico (el punto 'D' tiene 3 palabras)

A)						F												
B)						O												
C)						T												
D)						O	X			X								
E)						S												
F)						I												
G)						N												
H)						T												
I)						E												
J)						S												
K)						I												
L)						S												

- A) Pigmento de color verde que absorbe fotones de luz.
- B) Nombre que recibe la segunda etapa de la fotosíntesis.
- C) Nombre de los organismos incapaces de sintetizar su propio alimento (plural).
- D) Gas necesario para la segunda etapa de la fotosíntesis.
- E) Organelas encargadas de la producción de proteínas (plural).
- F) Organelas de la célula animal que intervienen en la división celular (plural).
- G) Nombre que recibe la primera etapa de la fotosíntesis.
- H) Organela encargada de suministrar energía a la célula.
- I) Poros que permiten el intercambio gaseoso (respiración) en las plantas (plural).
- J) Estructura que provee soporte interno en las células.
- K) Gas que se libera en la primera etapa de la fotosíntesis.
- L) Azúcar elaborado en la fotosíntesis.