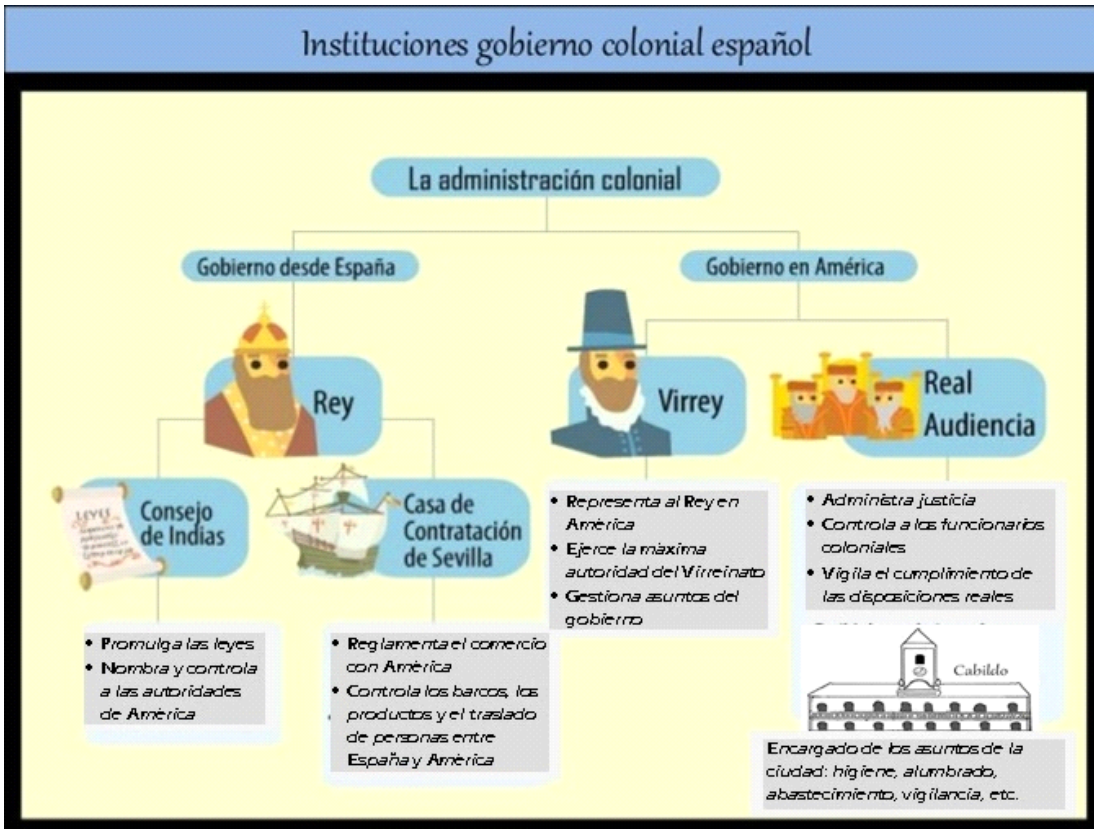


Materia: HISTORIA 3
Profesor: SANDOVAL MIRIAM
Curso: 3º año

Actividad 3:



Observa la imagen y, **teniendo en cuenta lo que trabajaste en las Actividades 1 y 2,** responde:

- 1).- ¿Qué institución española agregarías a las que aparecen en el esquema? ¿Por qué? Fundamenta tu respuesta con el contenido de los documentos de la actividad 1
- 2).- ¿Qué institución española interviene en las actividades económicas que se desarrollan en la actividad 2? ¿Por qué?
- 3).- ¿Qué institución americana era la que garantizaba la situación de servidumbre de los indios? ¿Por qué?
- 4).- ¿Qué relación había, según los datos que figuran en el esquema, entre el Rey y el Virrey? ¿Qué pasaría si el Rey llegara a “desaparecer”?