

Escuela de Educación Secundaria Agraria N° 1

3er Año- Geografía

Prof. Viola Verónica (11-6954-5774)

Email: andreaviola_geo@hotmail.com

Actividad N° 11

“La importancia de la Región Pampeana”

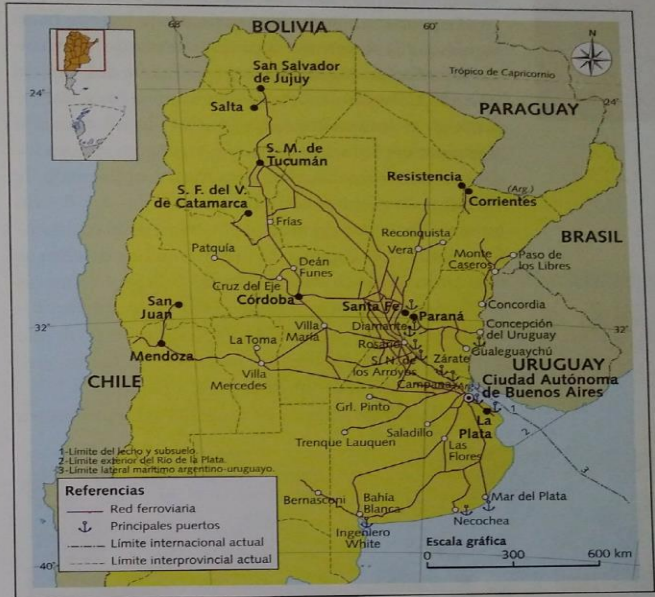
- 1- Lectura de la página 25.
- 2- Observar, calcar o imprimir el mapa del sistema ferroviario de Argentina.
- 3- Escribe un texto breve, donde explique por qué la Región Pampeana se destacó en la economía agroexportadora.
- 4- Investigue en internet qué puertos funcionan hoy en la Argentina.

La importancia de la región pampeana

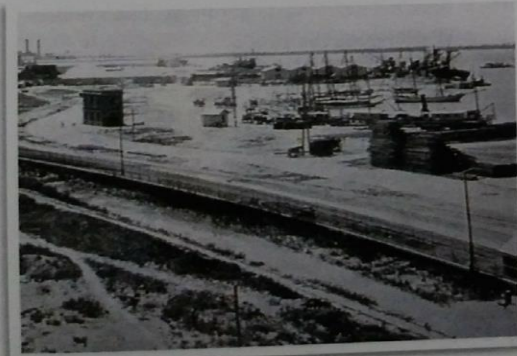
En la Argentina, la región pampeana fue el área productiva que más se destacó durante el modelo agroexportador. Son varios los factores que explican la importancia de esta región para la economía agroexportadora de la Argentina en aquellos años. El clima, el suelo y la cercanía al mar son algunos de los principales factores.

- Las condiciones climáticas: la región pampeana se encuentra en una zona de clima templado en donde no existe casi ningún día al año con heladas o temperaturas por debajo de los 0 grados centígrados ni tampoco días de demasiado calor. Además, se encuentra en la zona de influencia de los vientos húmedos provenientes del océano Atlántico, por lo que las lluvias son abundantes. No presenta prolongados períodos de sequía y el riego artificial no es necesario prácticamente en ningún momento del año.
- Las condiciones del suelo: la llanura pampeana presenta uno de los suelos más fértiles del mundo, con una capa de humus muy profunda y, por lo tanto, de muy variados nutrientes. Esto favorece la producción de cultivos variados y de gran calidad.
- La cercanía a los puertos de ultramar: otro factor muy importante es la cercanía geográfica que tiene la región pampeana con los puertos más importantes de la Argentina, principalmente el de Buenos Aires, pero también los de Bahía Blanca, Necochea, Mar del Plata y Rosario. Desde el interior de la región pampeana, las materias primas

que se producían en los campos eran transportadas rápidamente a través de una extensa red ferroviaria hacia estos puertos, desde donde se las exportaba en barcos hacia los países centrales.



► La forma radial del sistema ferroviario de la Argentina desde las provincias, en especial de la región pampeana, hacia los puertos marítimos refleja la organización espacial del modelo agroexportador.



► Puerto de Rosario a principios del siglo xx.

ACTIVIDADES

1. Escriban un texto breve que explique por qué la región pampeana se destacó en la economía agroexportadora.
2. Investiguen en internet qué puertos funcionan hoy en la Argentina. Resuelvan las consignas.
 - a. ¿Cuál es el puerto más antiguo de la Argentina? ¿Y el más moderno?
 - b. Clasifiquen los puertos que encontraron según sean marítimos o fluviales.

» Reconocer y analizar fenómenos y procesos geográficos.